

Tabulka místností 1PP

č.	název místnosti	výměra	podlaha	zdi	strop	pozn.
S01	chodba	35,02	lité terako	omítka	omítka	
S02	předchládírna	9,29	keram. dlažba	omítka	omítka	
S03	chládírna	13,37	keram. dlažba	keram. obklad	omítka	
S04	chládírna	9,64	keram. dlažba	keram. obklad	omítka	
S05	mrazírna	9,21	keram. dlažba	keram. obklad	omítka	
S06	chládírna	13,94	keram. dlažba	keram. obklad	omítka	
S07	sklad	17,18	keram. dlažba	omítka	omítka	
S08	sklad	32,81	bet. mazanina	omítka	omítka	
S09	sklad	25,75	bet. mazanina	omítka	omítka	
S10	sklad	17,44	bet. mazanina	omítka	omítka	
S11	strojovna výřahu	3,28	bet. mazanina	omítka	omítka	odstranit vybavení výřahu
S12	výřah	2,16	bet. mazanina	omítka	-	odstranit výřah
S13	sklad brambor	70,10	bet. mazanina	omítka	omítka	odstranit podlahu
S14	dílna	24,78	bet. mazanina	omítka	omítka	
tech-01	vstup ÚT a VOD	9,35	bet. mazanina	omítka	omítka	
tech-02	tech. kanál 1	102,20	bet. mazanina	-	-	
tech-03	tech. kanál 2	5,93	bet. mazanina	-	-	
tech-04	tech. kanál 3	98,53	bet. mazanina	-	-	
tech-05	vstup TS 1	1,67	-	-	-	
tech-06	vstup TS 2	1,67	-	-	-	
tech-07	kanál VZT	11,29	bet. mazanina	-	-	
tech-08	hrubý prostor	292,22	-	-	-	
		898,53 m²				

1:100

zodpovědný projektant :

Ing. arch. Václav Mastný

investor :

VOS a SPŠE Plzeň, p.o.  
Kotěrovska 828/85, 325 00 Plzeň IČ: 497 74 301

vyraboval / kreslil :

Ing. Jan Pavlov

architektonický atelier mastný

www.mastny.cz

ATELIER MASNÝ

Nám. T. G. Masaryka 6, 301 00 Plzeň  
tel. 377 222 866, 739 073 636  
e-mail: mastny@mastny.cz  
IČ: 116 20 596

akce :

MODERNIZACE KUCHYNĚ A JÍDELNY SPŠE A VOS PLZEŇ

datum :

srpen 2024

projekt č.:

CZ.05.01.01.02/22\_008/000/1816

účel :

DPS

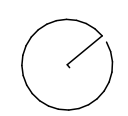
výkres :

Stávající stav – 1PP


část výkresu :

D.1.1.02

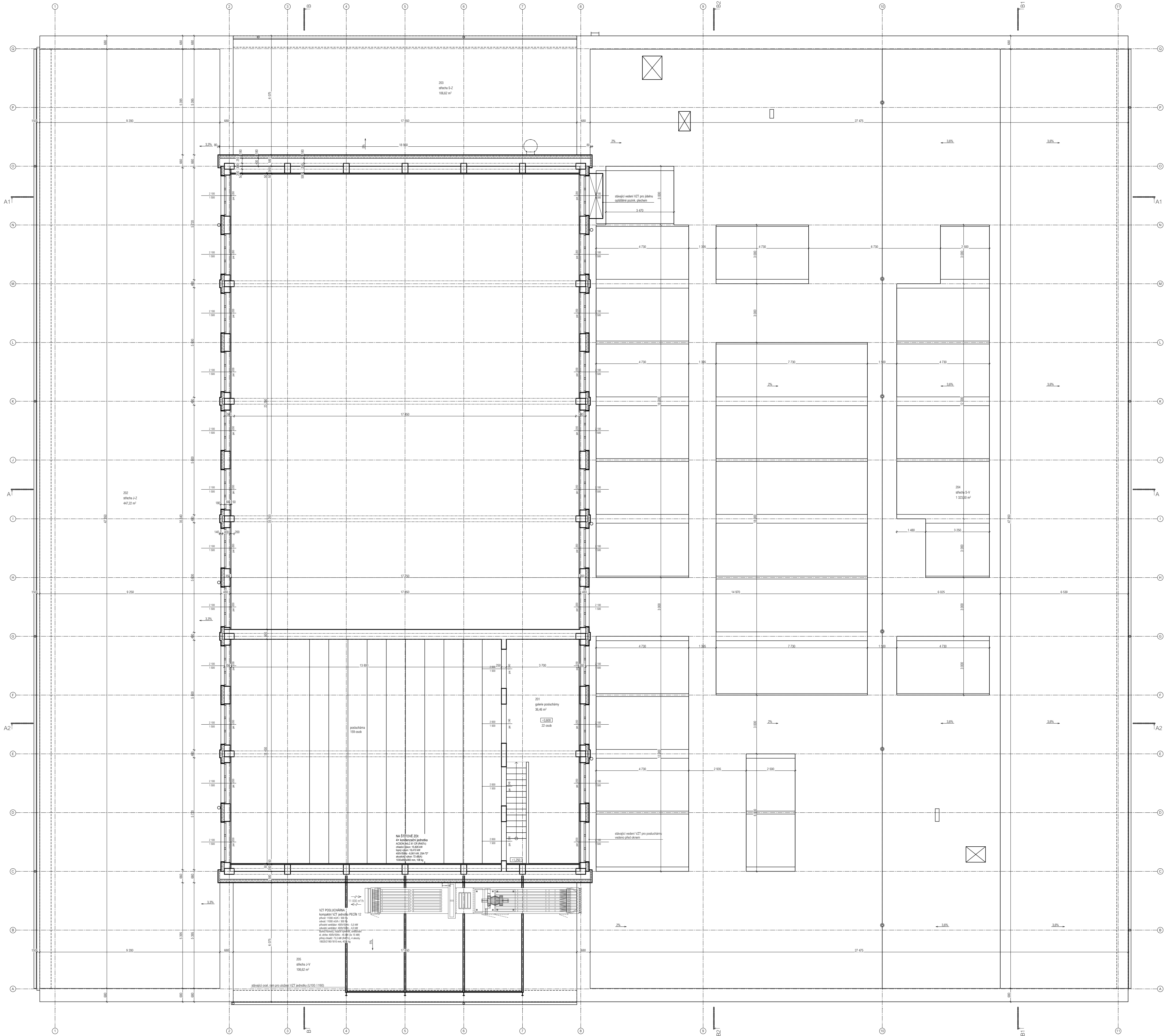




Tabulka místností 1NP					
č.	název místnosti	výměra	podlaha	zdi	strop
101	chodba - příjem	58,40	lité terako	omítká	omítká
102	kancelář skladník	12,69	keram. dlažba	omítká	omítká
103	chodba	132,72	lité terako	omítká	omítká
104	sklad koloniál	35,00	keram. dlažba	omítká	omítká
105	sklad kolení	11,52	keram. dlažba	keram. obklad	omítká
106	sklad džrbů	11,66	keram. dlažba	keram. obklad	omítká
107	chladna	23,64	keram. dlažba	keram. obklad	omítká
108	suchý sklad potravin	35,75	keram. dlažba	omítká	omítká
109	deníni místnost užití	11,52	keram. dlažba	omítká	omítká
110	deníni místnost	23,64	keram. dlažba	omítká	omítká
111	učetna praktické výuky	23,64	keram. dlažba	omítká	omítká
112	kancelář vedoucí	20,94	keram. dlažba	omítká	omítká
113	zákvěry	8,10	keram. dlažba	omítká	omítká
114	šatna ženy	15,40	keram. dlažba	omítká	omítká
115	umývárna ženy	6,99	keram. dlažba	omítká	omítká
116	šatna ženy 2	16,23	keram. dlažba	omítká	omítká
117	WC ženy	8,87	keram. dlažba	omítká	omítká
118	WC muži	6,76	keram. dlažba	omítká	omítká
119	šatna muži	9,70	keram. dlažba	omítká	omítká
120	šatna ženy 3	20,19	keram. dlažba	omítká	omítká
121	mytí nádobí 2	36,09	keram. dlažba	keram. obklad	omítká
122	výdej jídel 2	35,28	keram. dlažba	keram. obklad	omítká
123	varna	182,08	keram. dlažba	omítká	omítká
124	chodba	9,06	keram. dlažba	omítká	omítká
125	šatna učini M	11,34	keram. dlažba	omítká	omítká
126	šatna učini 2	13,35	keram. dlažba	omítká	omítká
127	výdej jídel	35,51	keram. dlažba	keram. obklad	omítká
128	mytí nádobí	17,21	keram. dlažba	keram. obklad	omítká
129	hrubá příprava zeleniny	20,53	keram. dlažba	om. a ker. obklad	omítká
130	strojovna VZT	70,49	bet. mazanina	omítká	omítká
131	příprava nápojů	16,66	keram. dlažba	om. a ker. obklad	omítká
132	výřah	2,13	-	omítká	omítká
133	sklad prádla	8,77	keram. dlažba	keram. obklad	omítká
134	sklad drogerie	12,17	keram. dlažba	keram. obklad	omítká
135	příprava masa	16,96	keram. dlažba	keram. obklad	omítká
136	příprava vajec	4,10	keram. dlažba	keram. obklad	omítká
137	deníni sklad potravin	15,31	keram. dlažba	keram. obklad	omítká
138	kancelář kuchář	8,13	keram. dlažba	omítká	omítká
139	příprava těsta	30,02	keram. dlažba	keram. obklad	omítká
140	deníni sklad potravin	11,38	keram. dlažba	keram. obklad	omítká
141	studeni kuchyně	16,96	keram. dlažba	keram. obklad	omítká
142	deníni sklad potravin	16,60	keram. dlažba	omítká	omítká
143	strojovna VZT	35,17	keram. dlažba	omítká	omítká
144	sklad čerstvého nádobí	16,01	keram. dlažba	keram. obklad	omítká
145	sklad čerstvého nádobí	12,42	keram. dlažba	omítká	omítká
146	mytí kuchyně	18,85	keram. dlažba	keram. obklad	omítká
147	otodpy	7,28	keram. dlažba	omítká	omítká
148	zákvěry	15,41	keram. dlažba	omítká	omítká
149	vestibul	151,15	keram. dlažba	omítká	omítká
150	wc	15,64	keram. dlažba	keram. obklad	omítká
151	wc	11,43	keram. dlažba	keram. obklad	omítká
152	úkládová komora	3,96	keram. dlažba	keram. obklad	omítká
153	zákvěry	25,53	keram. dlažba	omítká	omítká
154	kancelář pokladní	16,00	keram. dlažba	omítká	omítká
155	jídlena	414,61	lpený vinyl	omítká	omítká
156	sklad nábytku	16,58	keram. dlažba	omítká	omítká
157	serverovna	16,54	keram. dlažba	omítká	zajistit ochranu před prachem
158	jídlena - salónek	53,35	keram. dlažba	omítká	omítká
159	chodba	32,36	keram. dlažba	omítká	omítká
160	klubovna	63,66	keram. dlažba	omítká	omítká
161	chodba	17,27	keram. dlažba	omítká	omítká
162	vstupní hala	23,61	keram. dlažba	omítká	omítká
163	zákvěry	6,62	keram. dlažba	omítká	omítká
164	WC muži	20,87	keram. dlažba	keram. obklad	omítká
165	WC ženy	18,99	keram. dlažba	keram. obklad	omítká
166	WC inval.	2,77	keram. dlažba	keram. obklad	omítká
167					

zodpovedajúci projektant: Ing. arch. Václav Mastry		vypracoval / kreslil: Ing. Jan Pavlov		 <b>ATELIÉR MASTRÝ</b> Nám. T. G. Masaryka 9, 301 00 Písek tel.: 386 300 111, 386 300 112 email: masty@naby.cz	
investor: KOŠARSKÁ SP. S.R.O. Písek, p. o. Věžeňská 32/25c, 326 00 Písek, CZ, 497 74 301		<a href="http://www.masty.cz">www.masty.cz</a>			
akce: <b>MODERNIZACE KUCHYNĚ A JÍDELNY</b> <b>SPŠS A VOJSKÝ PŮLZEN</b>					
datum: srpen 2024 účel: DPS					
výkres: projekt č.: CZ.05.01.01/02/22_008/00018 par. č.: 2688/24 v kat. úz. Písek Stávající stav – 1NP					
číslo výkresu: <b>D1.1.103</b>					





Tabulka místností 2NP						
č.	název místnosti	výměra	podlaha	zdi	strop	pozn.
201	galerie poslucháry	36,46	keram. dlažba	-	-	
202	střeška J-Z	447,22	ast. pásy	-	-	
203	střeška S-Z	106,62	ast. pásy	-	-	
204	střeška S-V	1 323,50	ast. pásy	-	-	
205	střeška J-V	106,62	ast. pásy	-	-	
		2 020,41 m²				

1:100

zodpovědný projektant : Ing. arch. Václav Mastný

investor : VOŠ a SPŠE Plzeň, p.o.

akce : MODERNIZACE KUCHYNĚ A JÍDELNY SPŠE A VOŠ PLZEŇ

projekt č. : CZ.05.01.01.02/22\_008/000/1816

vypracoval / kreslil : Ing. Jan Pavlov

parc. č. : 2688/24 v kat. úz. Plzeň

stav : Stávající stav – 2NP

ATELIÉR MASTNÝ

Nám. T. G. Masaryka 6, 301 00 Plzeň

tel. 377 222 866, 739 073 636

e-mail: mastny@masty.cz


IC: 116 20 596

datum : srpen 2024

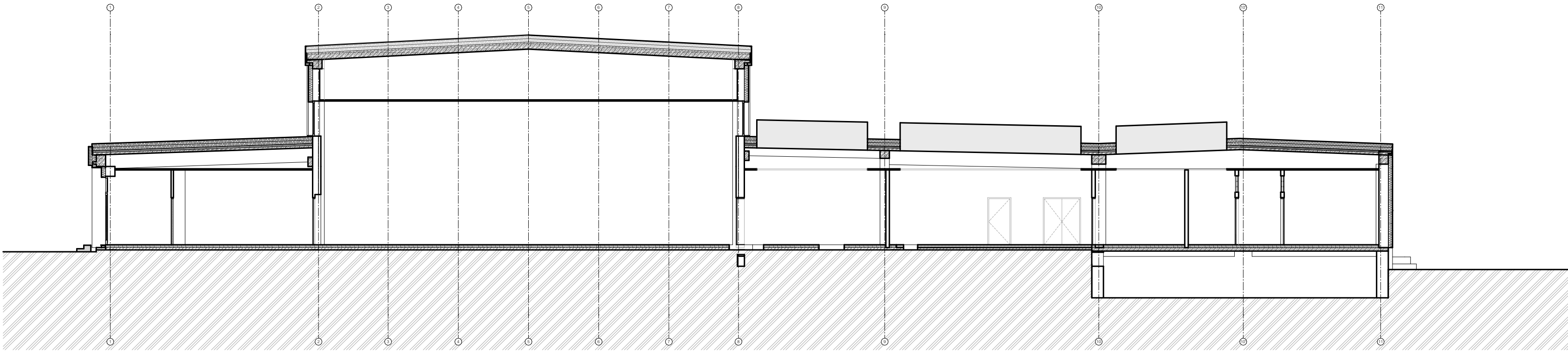
účel : DPS

číslo výkresu : D.1.1.04

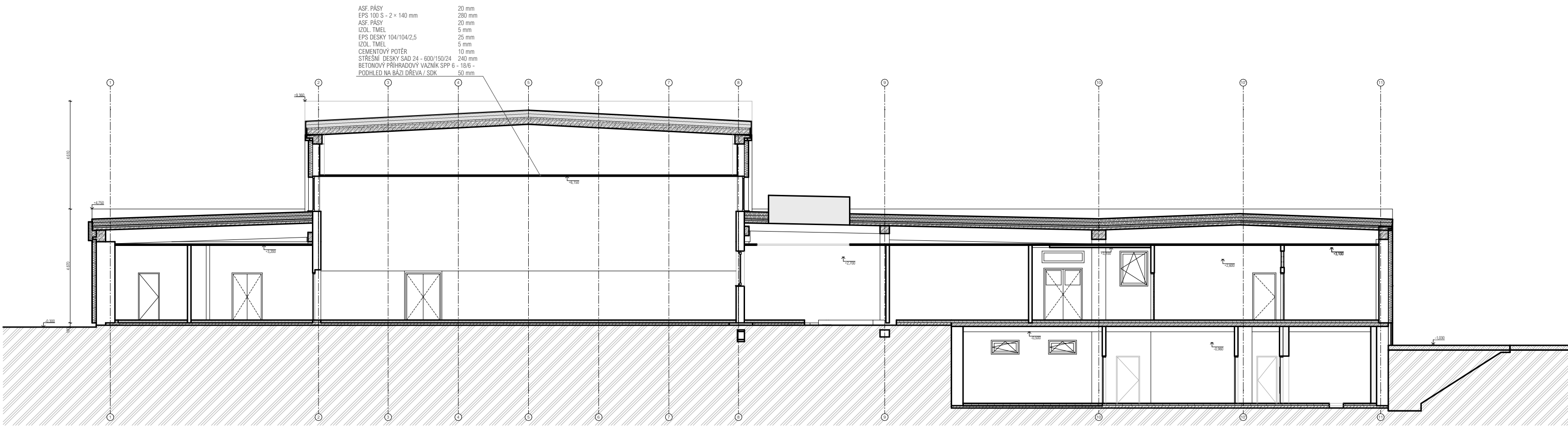


zodpovědný projektant : Ing. arch. Václav Maštrný investor : VOŠ a SPŠE Plzeň, p.o. Koterovská 828/85, 326 00 Plzeň IČ: 497 74 301		vypracoval / kreslil : Ing. Jan Pavlov  architektonický ateliér maštrný <a href="http://www.masty.cz">www.masty.cz</a>		<b>ATELIÉR MAŠTRNÝ</b> Nám. T. G. Masaryka 9, 301 00 Písek tel. 377 229 152, 738 074 638 e-mail: masty@maštrny.cz IČ: 116 20 595	
akce : <b>MODERNIZACE KUCHYNĚ A JÍDELNÝ SPŠE A VOŠ PLZEŇ</b> projekt č.: CZ.05.01.01/02/22_008/0001816      parc. č. 2688/24 v kat. úz. Plzeň			datum : srpen 2024 účel : DPS číslo výkresu :		
výkres : <b>Stávající stav – STŘECHA</b>			<b>D.1.1.05</b>		

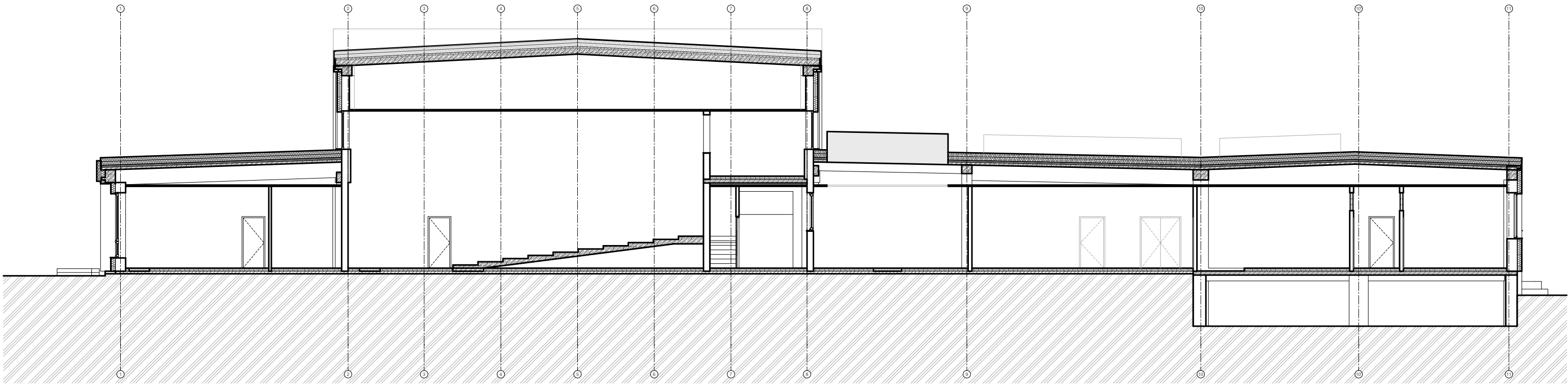
A řez




A1 řez



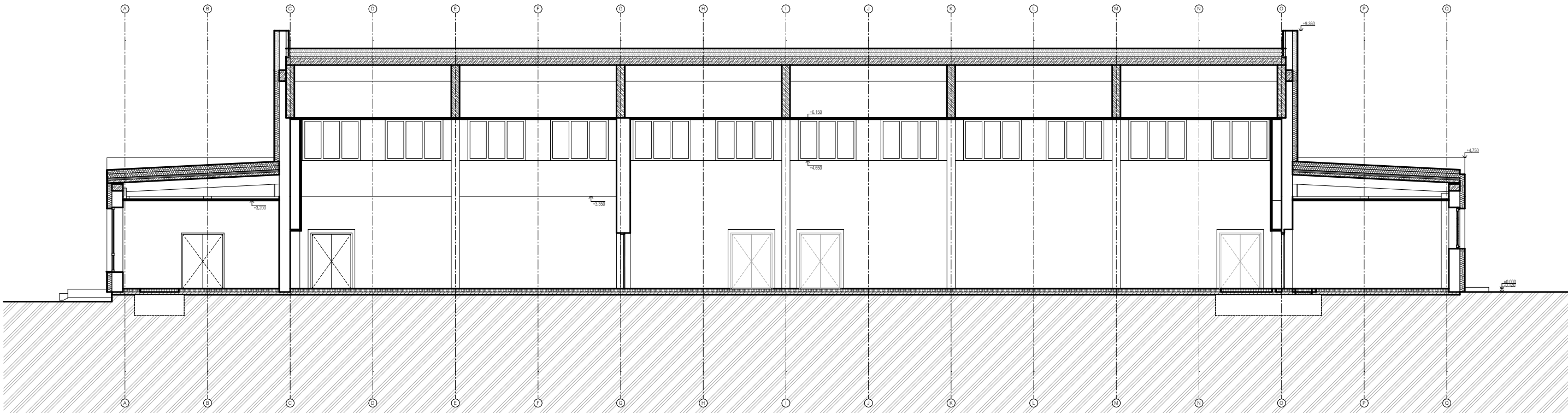
A2 řez



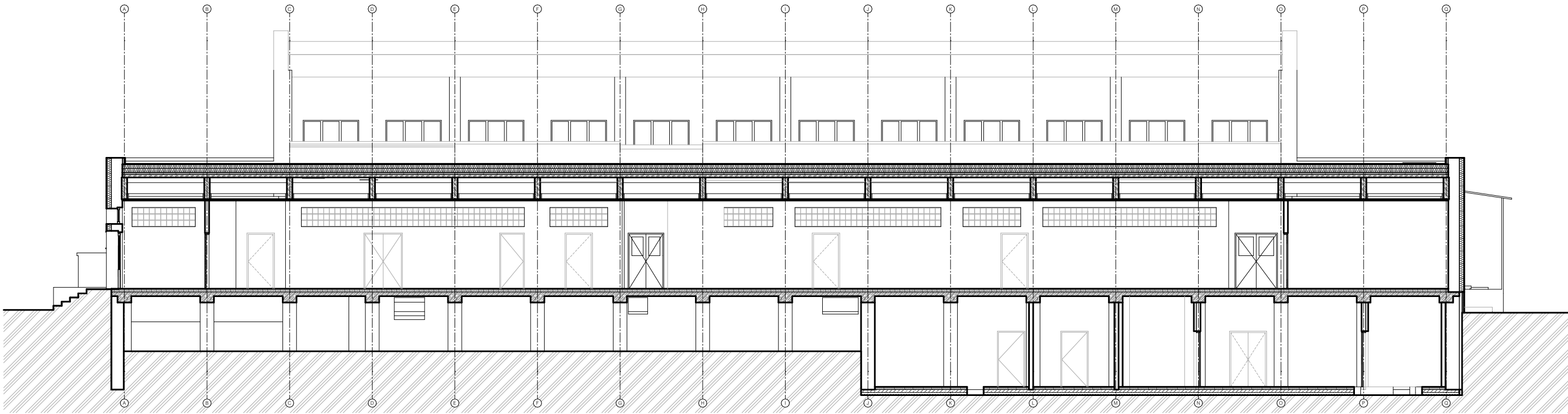
1:150 |

zodpovědný projektant :		Ing. arch. Václav Mastný		vypracoval / kreslil :		Ing. Jan Pavlov		 <b>architektonický ateliér mastný</b> <b>ATELIÉR MASTNÝ</b> Nám. T. G. Masaryka 9, 301 00 Plzeň tel. 377 223 962, 739 073 638 e-mail: mastny@mastny.cz IČ: 116 20 595	
investor :		VOŠ a SPŠE Plzeň, p.o. Koterovská 828/85, 326 00 Plzeň IČ: 497 74 301							
<b>akce :</b> <b>MODERNIZACE KUCHYNĚ A JÍDELNY</b> <b>SPŠE A VOŠ PLZEŇ</b>								<b>datum :</b>	srpen 2024
projekt č.: CZ.05.01.01/02/22_008/0001816								<b>účel :</b>	DPS
výkres :								<b>číslo výkresu :</b>	<b>D.1.1.06</b>
<b>Stávající stav – PŘÍČNÉ ŘEZY</b>									

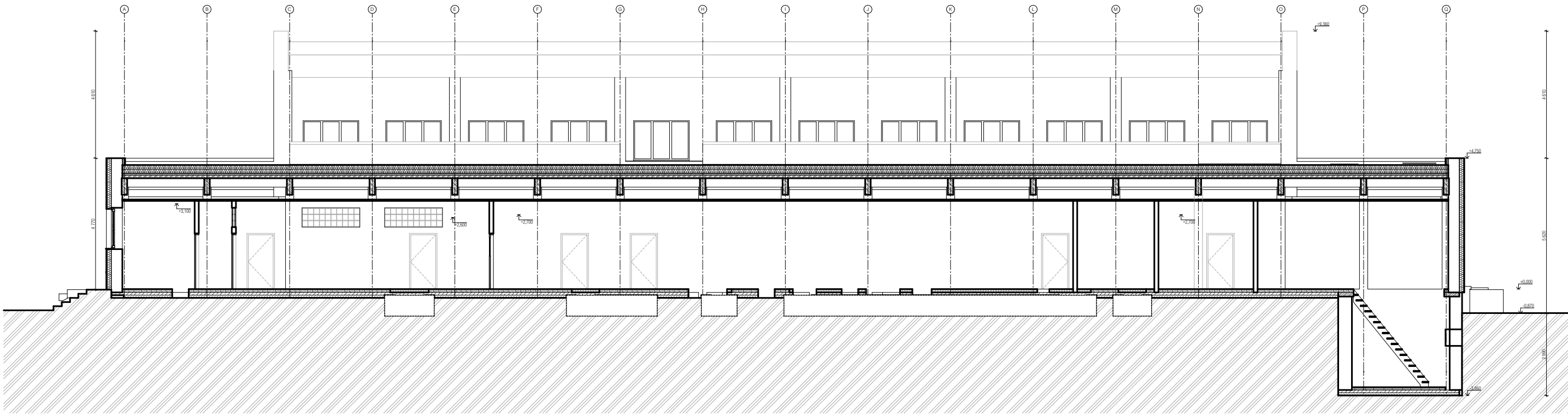
B řez




B1 řez



B2 řez



1:150 |

zodpovědný projektant : Ing. arch. Václav Mastný		vypracoval / kreslil : Ing. Jan Pavlov		 <b>architektonický ateliér mastný</b> <b>w w w . m a s t n ý . c z</b>	<b>ATELIÉR MASTNÝ</b> Nám. T. G. Masaryka 9, 301 00 Plzeň tel. 377 223 992, 739 073 638 e-mail: mastny@mastny.cz IČ: 116 20 595	
investor : VOŠ a SPŠE Plzeň, p.o. Koterovská 828/85, 326 00 Plzeň IČ: 497 74 301						
akce : <b>MODERNIZACE KUCHYNĚ A JÍDELNY SPŠE A VOŠ PLZEŇ</b>					datum :	srpen 2024
projekt č.: CZ.05.01.01/02/22_008/0001816					účel :	DPS
výkres : Stávající stav – PODÉLNÉ ŘEZY					číslo výkresu :	D.1.1.07




This architectural elevation drawing shows a long, low building facade. The structure features a series of windows and doors, with a central entrance area. Vertical dimension lines and labels are present on the right side, indicating heights and levels. The drawing is a technical representation of the building's exterior, showing the arrangement of windows, doors, and structural elements.

This architectural drawing shows the elevation of the building facade. It is a long, low structure with a flat roof. The facade features a series of windows, including large square windows with diagonal cross-bracing and smaller rectangular windows. A section cut is shown on the right side, revealing the internal structure and roof profile. Vertical grid lines are used to mark specific points along the facade.

This architectural elevation drawing depicts a long, low building facade. The structure is divided into several sections by vertical dashed lines, which likely represent structural columns. From left to right, the facade features: a section with three small, square windows; a central entrance area with a small overhang and two doors; a section with two large, dark, rectangular windows; a section with four small, square windows and a central grid-like pattern; a section with four medium-sized, rectangular windows; and a final section on the right with a single large door. The drawing is a technical line drawing, showing the building's form and window/door placements without shading or color.

This architectural elevation drawing shows a long, low building facade. The structure is composed of several distinct sections. On the left, there is a small entrance with a double door. The main body of the building features a series of large, rectangular windows with internal cross-bracing. To the right of these windows, there is a section with a series of smaller, square windows. Further right, there is a small, square window. The building is topped with a flat roof, and there are several vertical lines indicating structural divisions or grid lines. The drawing is a technical line drawing, typical of architectural plans.

zodpovědný projektant : Ing. arch. Václav Maštrný investor : VOŠ a SPŠE Plzeň, p. s. r. o. Koterovská 828/85, 326 00 Plzeň IČ: 497 74 301		vypracoval / kreslil : Ing. Jan Pavlov <div>  <div>             architektonický atelier maštrný www.w.mastrny.cz           </div> </div>		<b>ATELIÉR MAŠTRNÝ</b> Nám. T. G. Masaryka 9, 301 00 Plzeň tel. 377 223 992, 738 072 638 e-mail: mastrny@mastrny.cz IČ: 116 20 595	
akce : <b>MODERNIZACE KUCHYNĚ A JÍDELNY SPŠE A VOŠ PLZEŇ</b> projekt č.: CZ.05.01.01/02/22_008/0001816      parc. č. 2688/24 v kat. úz. Plzeň			datum : srpen 2024 účel : DPS		
výkres : <b>Stávající stav – POHLEDY</b>			číslo výkresu : <b>D.1.1.08</b>		